

Plan d'aménagement local
PLAN D'AFFECTATION DES ZONES 2, 3, 4
SYNTHÈSE

artefact urbanisme sàrl

Av. de la Gare 14, 1700 Fribourg, Tél. 026 321 25 35, artefact.urbanisme@bluewin.ch

Date: 19.07.2017 Format: 59 x 70 cm DAO: MapInfo 12.5.2 Données cadastrales diffusées par: Geosud SA 1618 Châtel-St-Denis N° Aut. 020 / 16.01.01 / 000 Echelle: 1:5'000

LEGENDE

TYPES DE ZONES

- ZONE CENTRE VILLAGE A
- ZONE CENTRE VILLAGE B
- ZONE RÉSIDENNELLE A FAIBLE DENSITÉ
- ZONE RÉSIDENNELLE A MOYENNE DENSITÉ A
- ZONE RÉSIDENNELLE A MOYENNE DENSITÉ B
- ZONE DE CARAVANING RÉSIDENNEL
- ZONE D'INTÉRÊT GÉNÉRAL
- ZONE D'ACTIVITÉS ARTISANALES ET INDUSTRIELLES
- ZONE D'ACTIVITÉS SCIERIE
- ZONE D'ACTIVITÉS SPÉCIALE
- ZONE MIXTE
- ZONE D'ACTIVITÉS ÉQUESTRES
- ZONE LIBRE
- ZONE DE PROTECTION
- PÉRIMÈTRE D'HABITAT À MAINTENIR
- PÉRIMÈTRE SOUMIS À LA RÉGLEMENTATION SPÉCIALE (art. 33 OAT)
- ZONE AGRICOLE
- AIRE FORESTIÈRE

MESURES D'AMÉNAGEMENT

- SECTEURS À PLAN D'AMÉNAGEMENT DE DÉTAIL APPROUVÉ
- SECTEURS À PLAN D'AMÉNAGEMENT DE DÉTAIL OBLIGATOIRE
- SECTEUR À PERMIS POUR L'ÉQUIPEMENT DE DÉTAIL OBLIGATOIRE
- SECTEURS À POTENTIEL ÉNERGÉTIQUE A
- SECTEURS À POTENTIEL ÉNERGÉTIQUE B

DANGERS NATURELS (Carte des dangers naturels sur le plateau fribourgeois CDN 2014)

- DANGERS NATURELS SUR LE PLATEAU FRIBOURGEOIS, INSTABILITÉ DE TERRAIN: DANGER INDICATIF
- DANGERS NATURELS SUR LE PLATEAU FRIBOURGEOIS, CRUES: DANGER FORT
- DANGERS NATURELS SUR LE PLATEAU FRIBOURGEOIS, CRUES: DANGER MOYEN
- DANGERS NATURELS SUR LE PLATEAU FRIBOURGEOIS, CRUES: DANGER FAIBLE
- DANGERS NATURELS SUR LE PLATEAU FRIBOURGEOIS, CRUES: DANGER INDICATIF
- DANGERS NATURELS SUR LE PLATEAU FRIBOURGEOIS, CRUES: DANGER RÉSIDUEL

MESURES DE SAUVEGARDE

- CHEMINS IVS DE CATÉGORIE 1
- CHEMINS IVS DE CATÉGORIE 2

MESURES DE PROTECTION

- SECTEUR À PRÉSCRIPTION SPÉCIALE EN ZONE AGRICOLE
- SURFACES SOUS CONTRAT LPN
- PROTECTION DU SITE NATUREL

BIENS CULTURELS, IMMEUBLES PROTÉGÉS

- CATÉGORIE 1
- CATÉGORIE 2
- CATÉGORIE 3
- PÉRIMÈTRES ARCHÉOLOGIQUES
- DISTANCE DE CONSTRUCTION À LA FORÊT

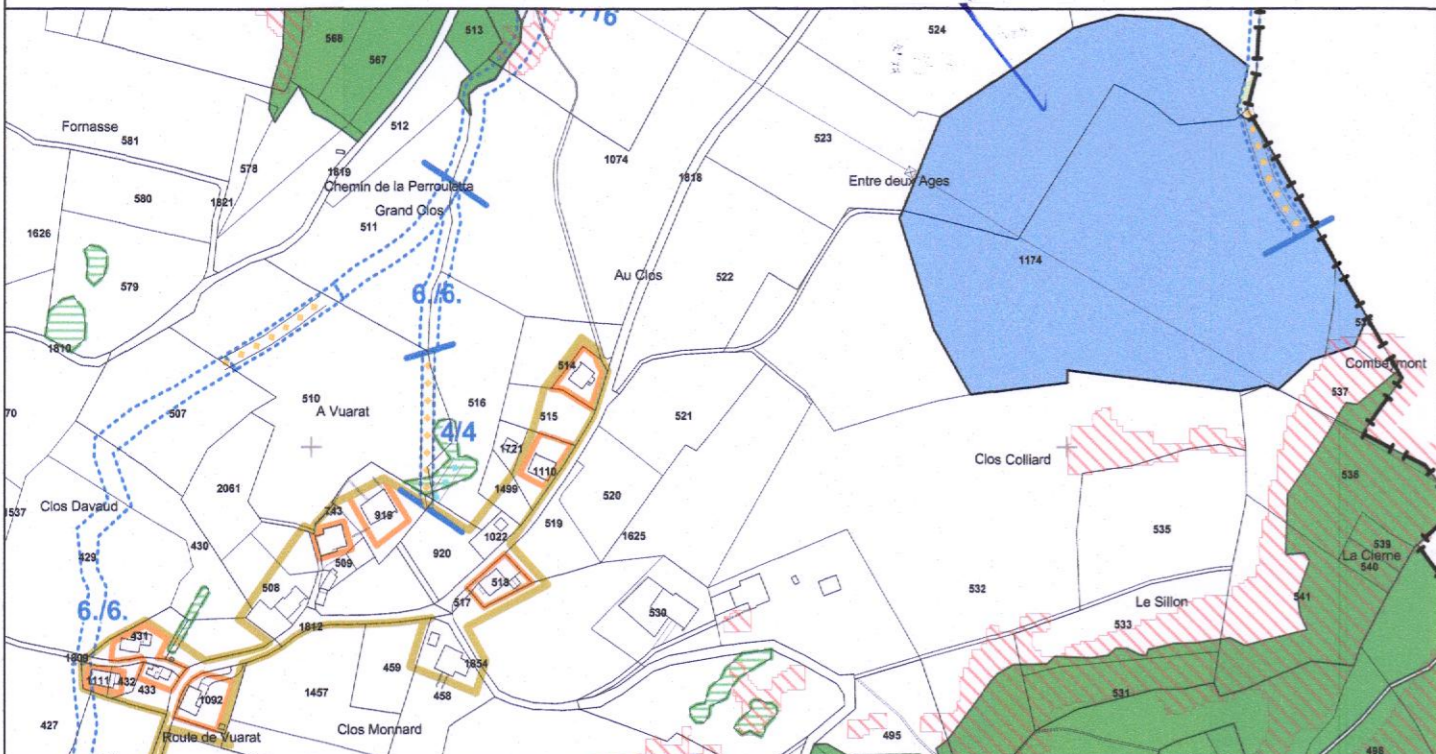
CONSTATATION DE LA NATURE FORESTIÈRE EFFECTUÉE

- ESPACES NÉCESSAIRES AUX COURS D'EAU
- BOISEMENTS HORS FORÊT

INFORMATIONS INDICATIVES

- COURS D'EAU / ETANGS
- COURS D'EAU SOUS TUYAUX
- PROJET DE NOUVEAU TRACÉ
- LIGNES HT AÉRIENNE GROUPE"E" ET "EOS"
- LIMITE COMMUNALE
- SITES POLLUÉS "SITE DE STOCKAGE" AVEC N° SIPO
- SITES POLLUÉS "AIRE D'ENTREPRISE" AVEC N° SIPO
- SITES POLLUÉS "INSTALLATION DE TIR" AVEC N° SIPO

Voir décision d'approbation de la DAEC du 18 JAN. 2013



EXTRAIT N°4 A VUARAT

Plan adopté par le conseil communal le 10 octobre 2011

et approuvé par la DAEC le 8 octobre 2013

Modifications mises à l'enquête publique par parution dans la feuille officielle (FO)

N°: 36 du 08 SEP. 2017 2017

Adoptées par le Conseil Communal d'Attalens

le: 18 DEC. 2017

Le Syndic



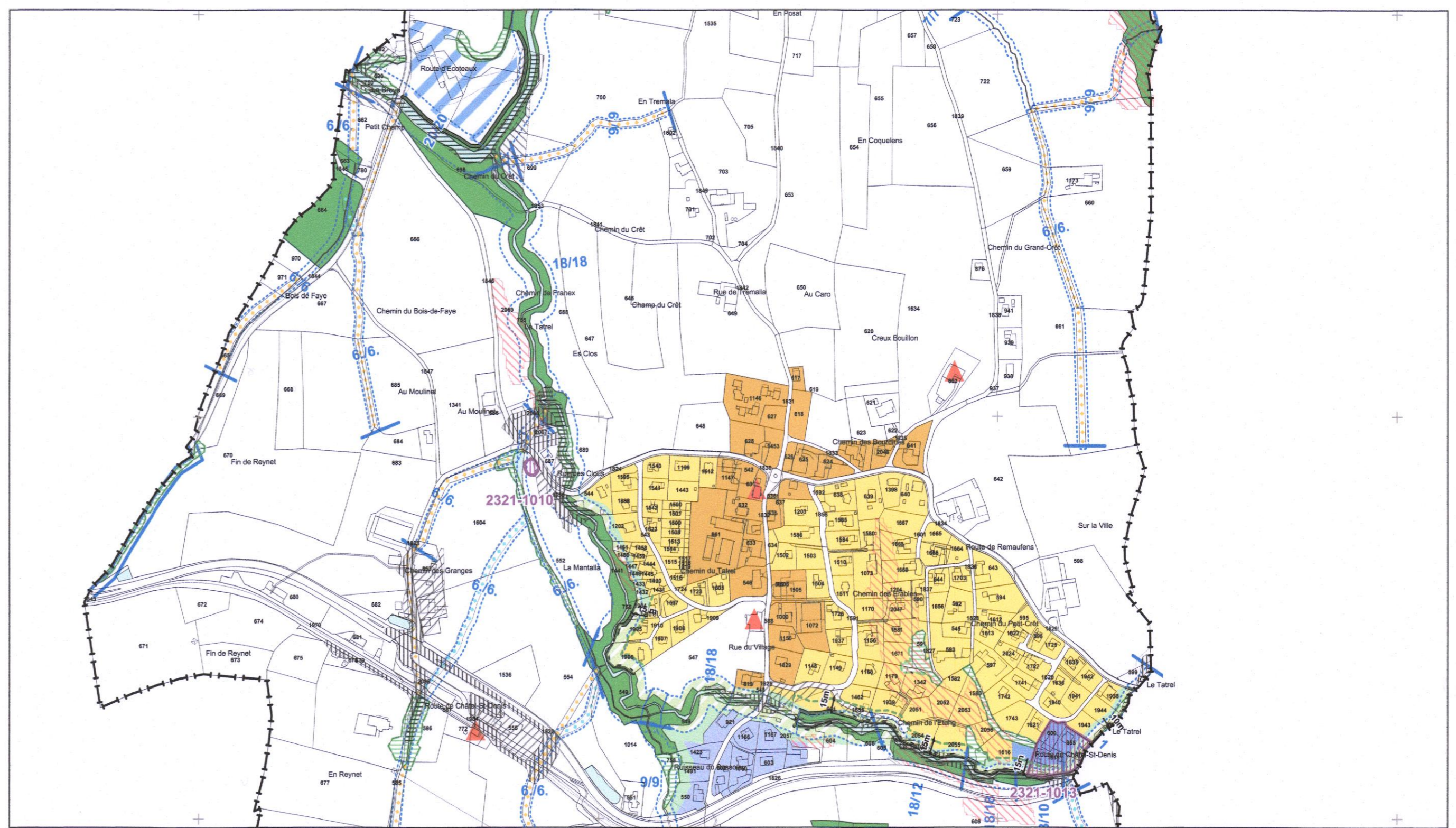
L'Administrateur communal

Handwritten signature

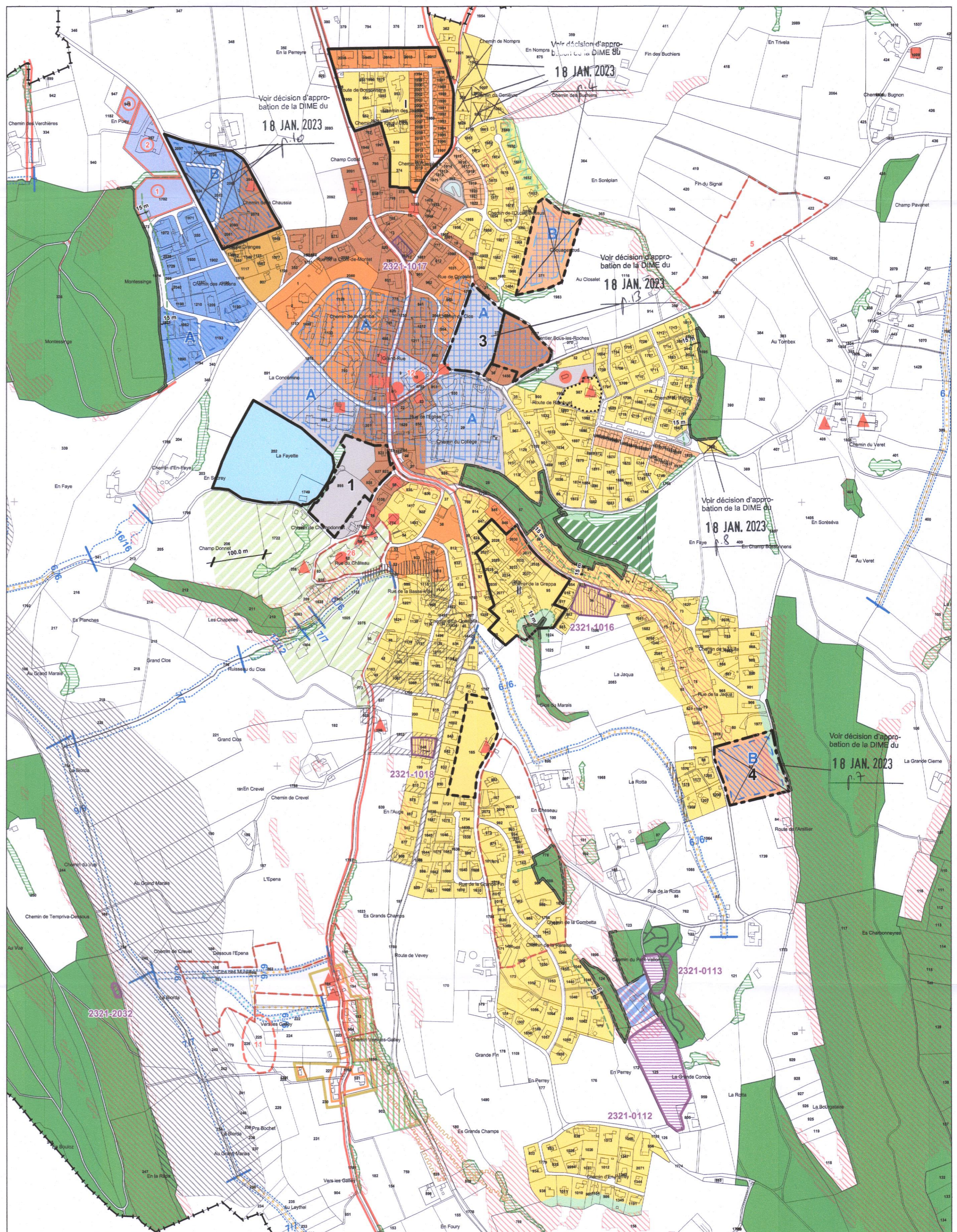
Approuvées par la Direction de l'aménagement, de l'environnement et des constructions

le: 18 JAN. 2023

Le Conseiller d'Etat Directeur



EXTRAIT N°2 TATROZ



EXTRAIT N°3 ATTALENS